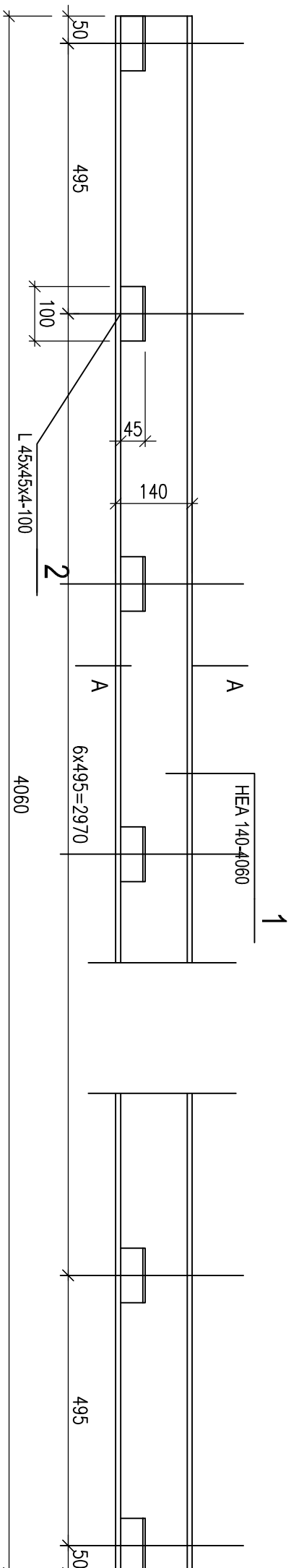


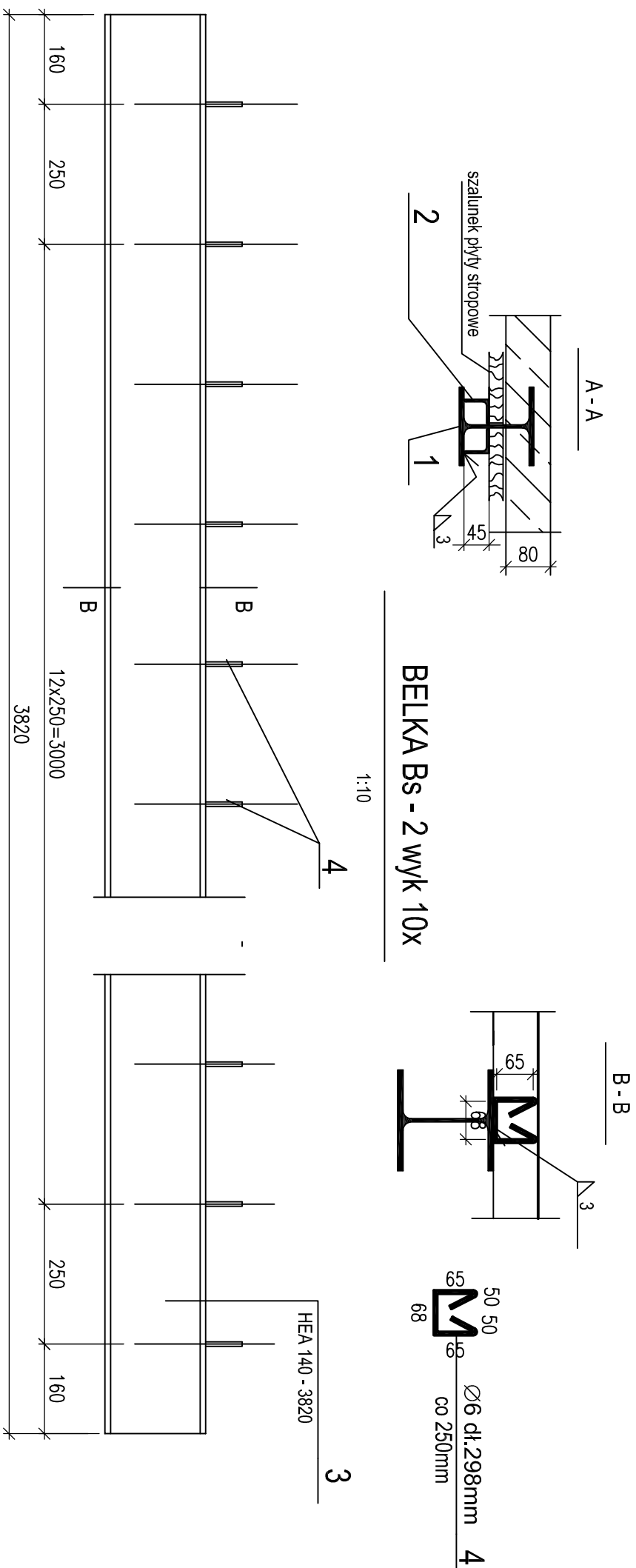
BELKA BS - 1 wyk 8x

1:10



BELKA BS - 2 wyk 10x

1:10



STAL St3S, St3S

Pracownia projektowa - mgr inż. arch. Aldona Kwałczyk, upr. bud./790/88 43-176 Gostyń ul. Rybak 22 H - tel. (32) 218 - 72 - 83, 508 - 121 - 960	
PROJEKT BUDOWLANY PRZEBUDOWY I ZMIANY SPOSOBU UŻYTKOWANIA CZĘŚCI PODDASZA NIEUŻYTKOWEGO NA BIBLIOTEKĘ SZKOLY PODSTAWOWEJ W TWOROGU PRZY UL. SZKOLNEJ 15	
INWESTOR : Szkoła Podstawaowa - 42 - 690 Tworóg, ul. Szkolna 15	
KONSTRUKCJA	
BELKI B5-1, B5-2 1 : 10	lipiec 2015 r.
PROJEKTANT : mgr. inż. Gracyna Borkowy	RYS. NR
SPRAWDZAJĄCY : inż. Dawid Woretycki	3K