

**UCHWAŁA NR XVIII/170/2016
RADY GMINY TWORÓG**

z dnia 30 maja 2016 r.

**w sprawie przystąpienia do sporządzenia miejscowego planu zagospodarowania przestrzennego dla
terenu położonego pomiędzy ul. Renarda w Tworogu a ul. Pyskowską w Brynku**

Na podstawie art.18 ust.2 pkt 5 ustawy z dnia 8 marca 1990 r. o samorządzie gminnym (tekst jednolity Dz.U. z 2016 r.,poz.446) oraz art.3 ust.1, art.14 ust.1,2,4 ustawy z dnia 27 marca 2003 r. o planowaniu i zagospodarowaniu przestrzennym (tekst jednolity Dz. U. z 2015 r.,poz.199 ze zmianami)

**Rada Gminy Tworóg
uchwala:**

§ 1.

Przystąpić do sporządzenia miejscowego planu zagospodarowania przestrzennego dla terenu położonego pomiędzy ul. Renarda w Tworogu a ul. Pyskowską w Brynku.

§ 2.

Granice obszaru objętego planem obejmują obszar określony na załączniku graficznym nr 1 do niniejszej uchwały w skali 1: 10 000, który stanowi jej integralną część.

§ 3.

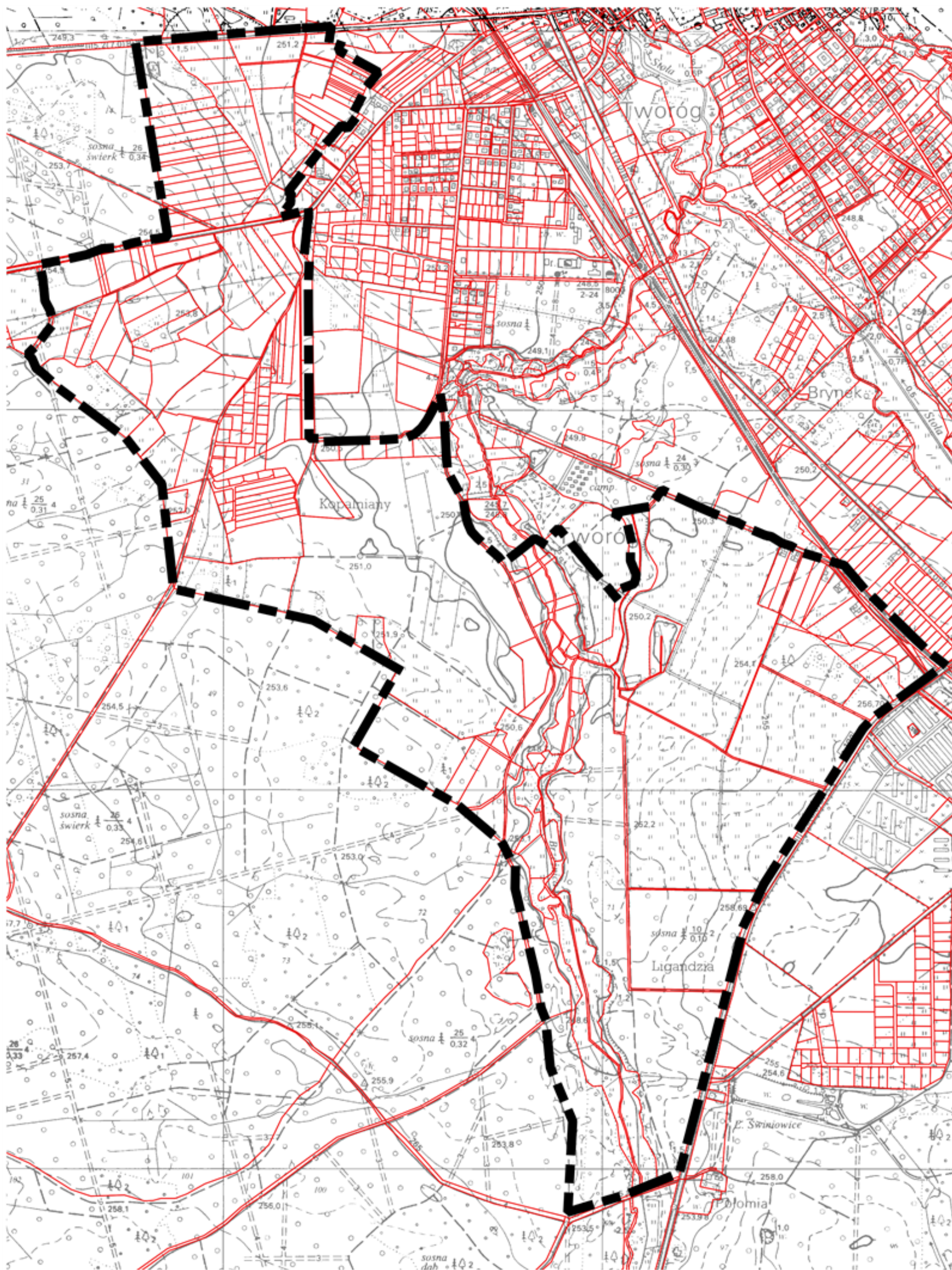
Wykonanie uchwały powierza się Wójtowi Gminy Tworóg.

§ 4.


Uchwała wchodzi w życie z dniem podjęcia.


Przewodniczący Rady Gminy
Tworóg

Łukasz Ziob



LEGENDA

 GRANICA TERENU OBJĘTEGO PRZYSTAPIENIEM DO SPORZĄDZENIA PLANU

 GRANICE DZIAŁEK

1:10 000