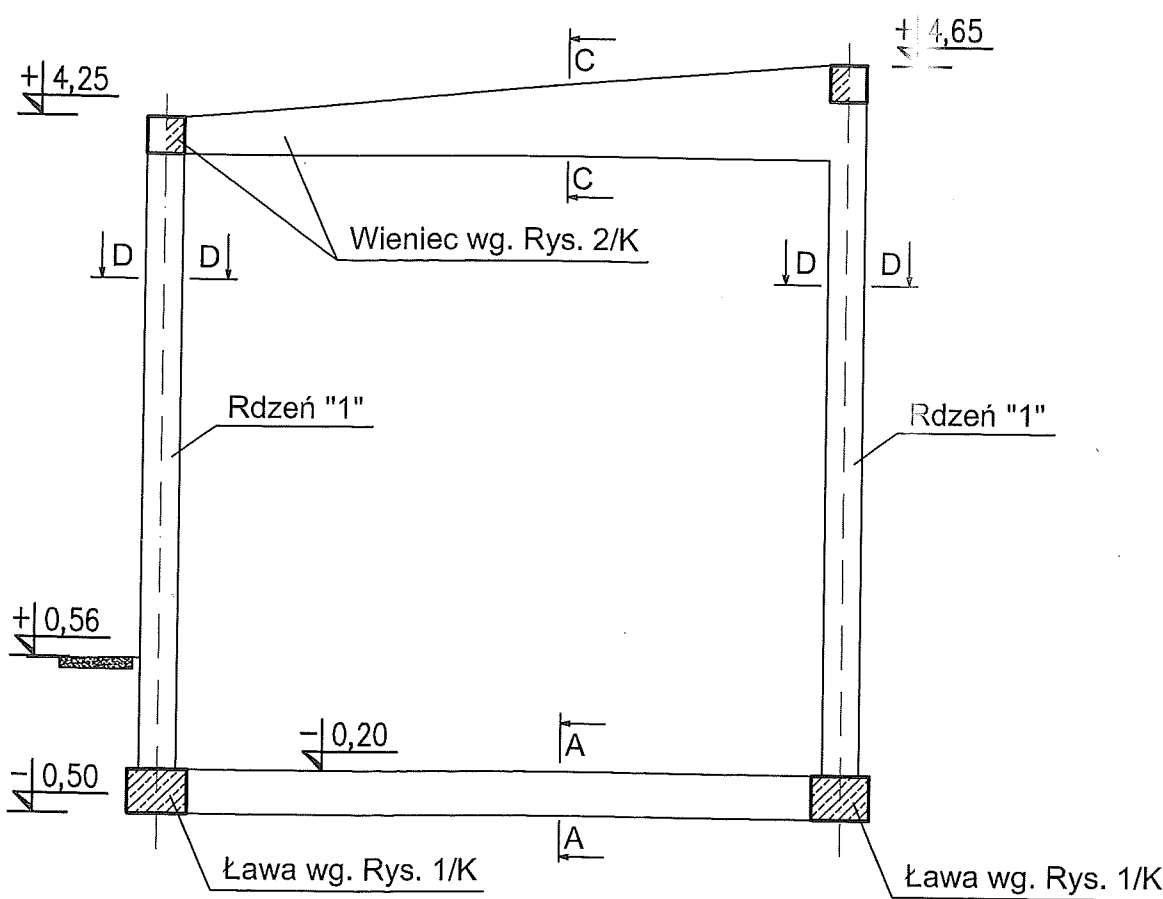
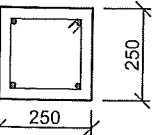


POŁUDNIOWA RAMA GARAŻU
(WIDOK OD WEWNĄTRZ)



RDZEŃ "1"

D-D

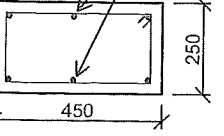


ZBROJENIE PIONOWE:
 $2 \times 2\phi 12\text{mm}$

ZBROJENIE POPRZECZNE:
 $\phi 6\text{mm}$ co 250mm

RDZEŃ "2"

położenie prętów dostosować
do wieńca podłużnego



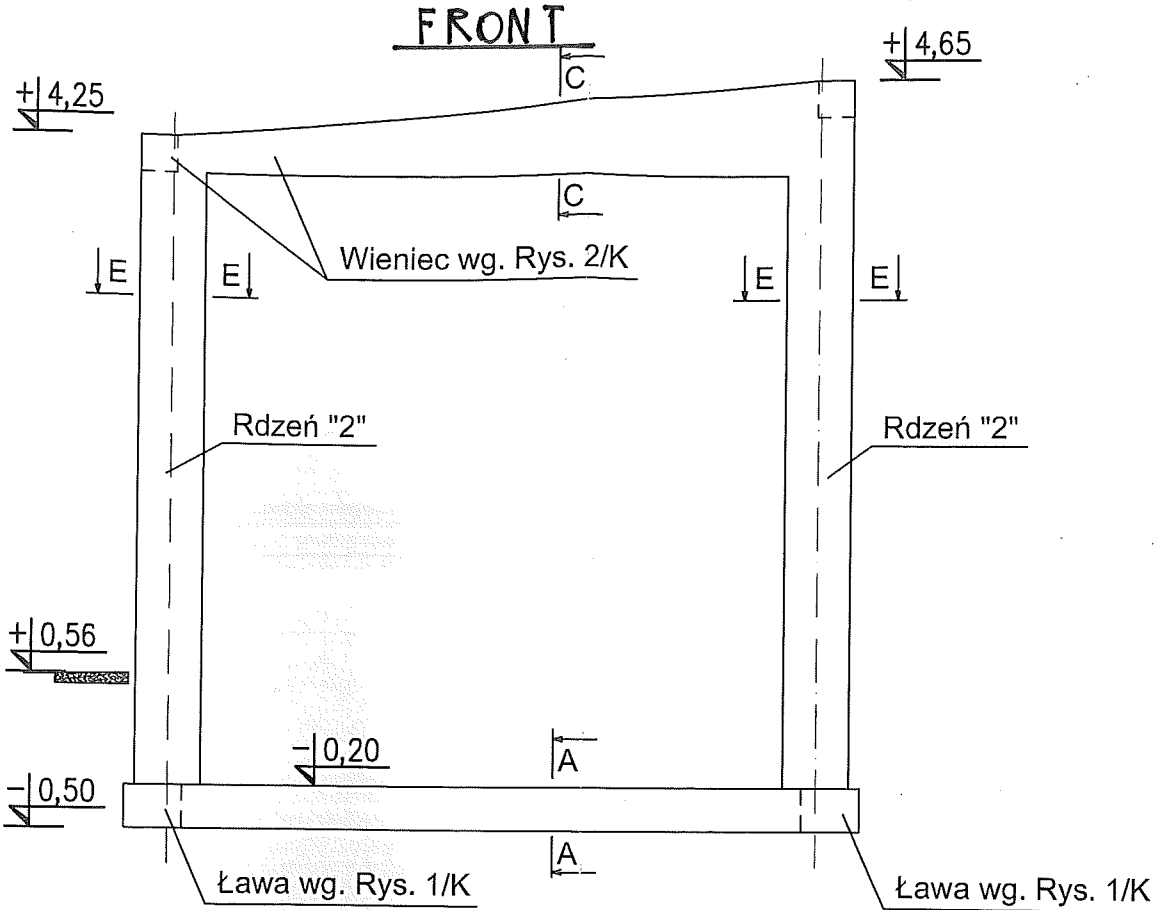
ZBROJENIE PIONOWE:
 $2 \times 3\phi 12\text{mm}$

ZBROJENIE POPRZECZNE:
 $\phi 6\text{mm}$ co 250mm



BETON C20/25 (B25)
STAL A-IIIIN
OTULINA: 30mm

Wymagane prawidłowe zakotwienie
prętów w narożach,
 $l_{bd} = 500\text{mm}$

PÓŁNOCNA RAMA GARAŻU
(WIDOK OD ZEWNĄTRZ)



RYS.NR 2 NAPRAWA WAD BETONU
rdzeń "2" - od frontu

INŻYNIERIA BUDOWLANA DR INŻ. MARTA KAŁUŻA ul. Armii Krajowej 12/15, 42–609 Tarnowskie Góry			
Temat: PROJEKT BUDOWLANY ROZBUDOWY BUDYNKU WIELOFUNKCYJNEGO			
Lokalizacja: DZ. NR 380/12 UL. WIEJSKA 77 ŚWINIOWICE, 42–690 TWORÓG			
Branża: KONSTRUKCYJNA			Skala: 1:50 1:20
Nazwa rysunku: KONSTRUKCJA ŻELBETOWA (RAMA N i S)			
Projektował: dr hab. inż. Jacek Hulimka	Nr upr.: 807/92	Podpis: 	Data: 03.2017
Opracowała: dr inż. Marta Kałuża		Podpis: 	Nr rys.: 3/K