

**UCHWAŁA NR XLIII/365/2022
RADY GMINY TWORÓG**

z dnia 25 lipca 2022 r.

**w sprawie: wyrażenia zgody na sprzedaż zabudowanej działki nr 149/22 położonej w Mikolesce przy ul.
Pniowieckiej 7**

Na podstawie art. 18 ust. 2 pkt 9 lit. a, art. 40 ust. 2 pkt 9 lit.a , art. 40 ust. 2 pkt. 3 ustawy z dnia 8 marca 1990r. o samorządzie gminnym (Dz. U. z 2022r. poz. 559), art.34 ust. 1 pkt. 3, ust. 6, art. 70, ust 4 ustawy z dnia 21 sierpnia 1997 roku o gospodarce nieruchomościami (t.j. Dz. U. z 2021 r. poz. 1899)

**Rada Gminy Tworóg
uchwała:**

1. Wyraża zgodę na sprzedaż lokalu mieszkalnego znajdującego się w budynku położonym przy ulicy Pniowieckiej 7 w Mikolesce (zgodnie z załącznikiem graficznym), działki nr 149/22 o pow. 0,0800 ha położonej w obrębie Mikoleska, ark. 4, zapisanej w księdze wieczystej nr GL1T/00061909/6 prowadzonej przez Sąd Rejonowy w Tartnowskich Górach.
2. Wykonanie uchwały powierza się Wójtowi Gminy Tworóg.
3. Uchwała wchodzi w życie z dniem podjęcia.

Przewodnicząca Rady Gminy
Tworóg

Beata Czierpka

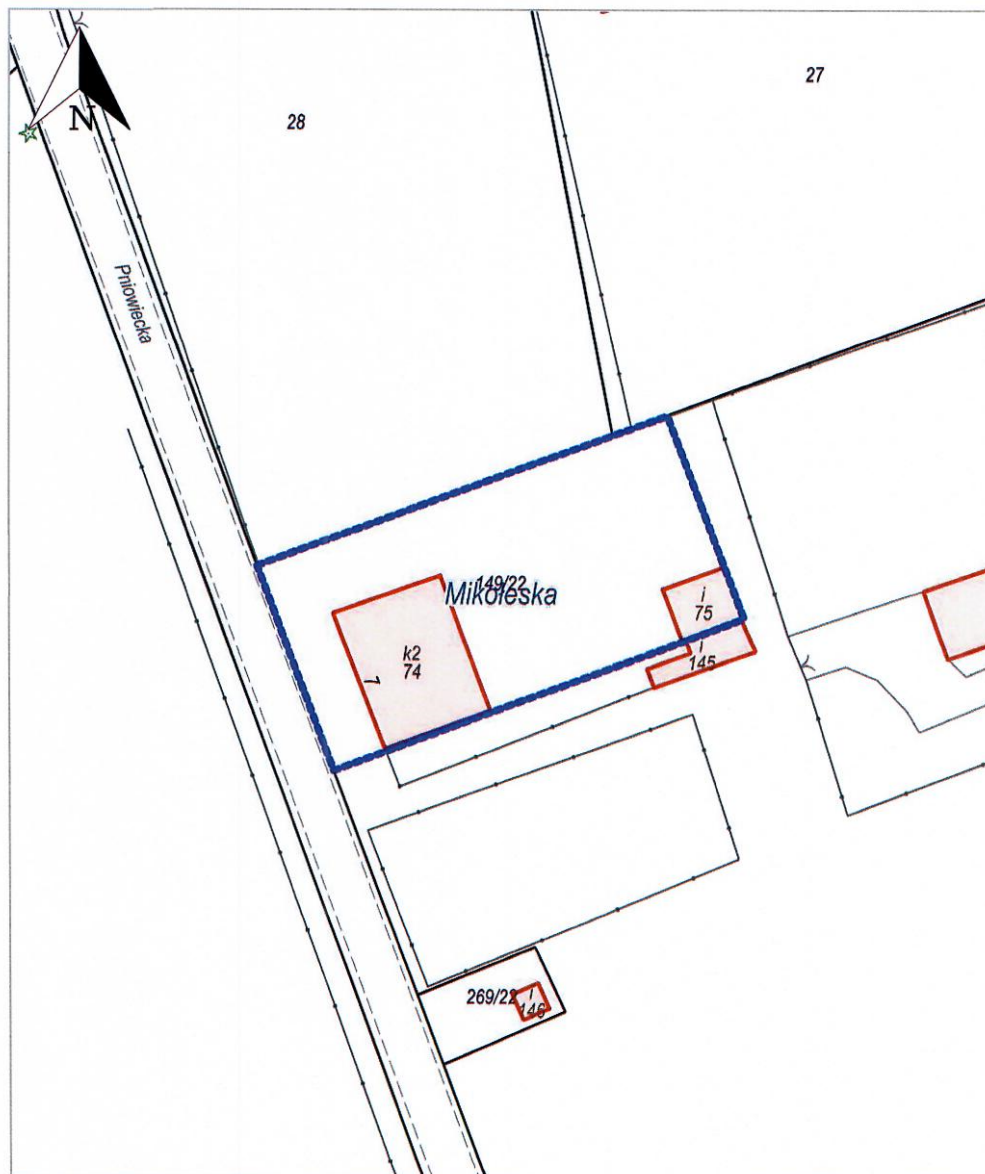
Załącznik do uchwały Nr XLIII/365/2022
Rady Gminy Tworóg
z dnia 25 lipca 2022 r.

Dokument bez mocy prawnej.

Sporządził Anna Jaksik (11.07.2022, 10:49:30)

Wydruk z systemu IntraEWID

dz.149/22 ob. Mikołeska
skala undefined



Mikołeska, Tworóg

Udostępniane informacje nie są dokumentami w postępowaniach administracyjnych i innych. Materiały zawierające informacje z powiatowego zasobu geodezyjnego i kartograficznego (w tym dane z operatu ewidencji gruntów i budynków Starosta Tarnogórski) należy zamawiać w Wydziale Geodezji. Dokumenty zawierające inne informacje przetwarzane w Wewnętrznym Portalu Mapowym należy zamawiać w wydziałach merytorycznych, odpowiedzialnych za aktualizację tych danych.

Strona 1 z 1